

TEKNIK COLLECTION



 **RESSTENDE®**

oscurante blackout

SOLTIS B92-N

-  **oscurante**
blackout
-  **per uso interno**
for indoors
-  **per uso esterno**
for outdoors
-  **senza guida o fuori guida**
freehanging or fabric unguided
-  **guidato rivettato**
fabric guided with plastic press-studs
-  **guidato steccato**
fabric guided with reinforcement rods
-  **telo con zip laterale**
fabric guided with welded zip
-  **giuntato**
fabric with welded seams

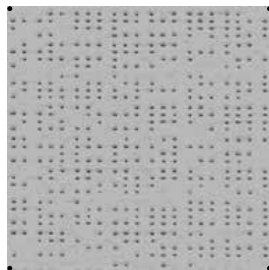
SOLTIS B92-N



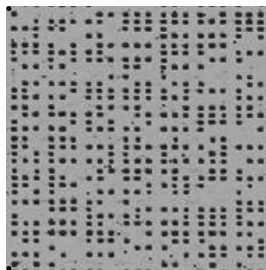
01044



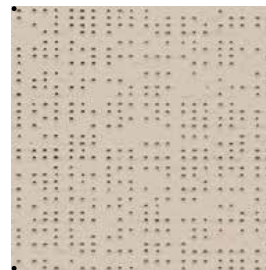
02171



01046



01045



02135



01043

PROPRIETÀ SOLARI E LUCE % SOLAR ENERGETIC PROPERTIES %

Cod.	Rs	As	Tessuto + vetro - Fabric + glazing	gtot EXTERNAL blind				gtot INTERNAL blind			
				gv=0.59	class	gv=0.32	class	gv=0.59	class	gv=0.32	class
01044	70	30		0,03	4	0,01	4	0,34	2	0,27	2
02171	45	55		0,05	4	0,02	4	0,42	1	0,18	2
01046	49	51		0,05	4	0,02	4	0,41	1	0,17	2
01045	38	62		0,05	4	0,02	4	0,44	1	0,19	2
02135	47	53		0,05	4	0,02	4	0,41	1	0,18	2
01043	14	86		0,08	4	0,03	4	0,52	0	0,1	3
retro/back	29	71		0,06	4	0,03	4	0,47	1	0,22	2

Composizione Composition	Poliestere spalmato PVC Polyester PVC coated
Altezza tessuto Width	170 cm
Spessore Thickness	0,60 mm
Peso Weight	650 g/m ²
Resistenza alla trazione Breaking strength	ordito 330 daN/5 cm, trama 220 daN/5 cm warp 330 daN/5 cm, weft 220 daN/5 cm
Resistenza allo strappo Tear strength	ordito 45 daN, trama 25 daN warp 45 daN, weft 25 daN
Tossicità Toxicity	nulla non-toxic
Classe di reazione al fuoco Fire retardant class	C2 (IT) - B1 (D) - B-s2,d0 (EU)
Manutenzione Maintenance	immersione in acqua fredda e detergente neutro dip in cold water and use neutral detergent

PROPRIETÀ SOLARI E LUCE % SOLAR ENERGETIC PROPERTIES %

- Rs** Riflessione solare %
Solar Reflection %
- As** Assorbimento solare %
Solar Absorption %
- gtot^e** Fattore solare esterno
External solar factor
- gtotⁱ** Fattore solare interno
Internal solar factor
- Valori di isolamento dalla luce e dal calore
Light and heat protection values
- Rs+As = 100%**
dell'energia incidente
Rs+As = 100% total energy

COMFORT CLASSIFICATION According to EN 14501 standard

- 0** effetto molto scarso
very little effect
- 1** effetto scarso
little effect
- 2** effetto moderato
moderate effect
- 3** effetto buono
good effect
- 4** effetto ottimale
very good effect

gv = 0,59: fattore solare con vetro standard (C) basso emissivo 4/16/4, vetrocamera riempita con Argon (U valore termico di trasmittanza = 1,2 W/m²K)

gv = 0,32: fattore solare con vetro standard (D) riflettente basso emissivo 4/16/4, vetrocamera riempita con Argon (U valore termico di trasmittanza = 1,1 W/m²K)

Campioni testati sulla base dello standard EN 14500 che definisce le misurazioni e i metodi di calcolo come specificato nello standard EN 13363-2 "Dispositivi di protezione solare in combinazione con vetrate - Calcolo della trasmittanza solare e luminosa - Parte 2: Metodo dettagliato" e EN 410 "Vetro per edilizia - Determinazione delle caratteristiche luminose e solari delle vetrate."

gv = 0,59: solar factor of standard glazing (C), low-emission 4/16/4 double glazing filled with Argon (U value thermal transmittance = 1,2 W/m²K)

gv = 0,32: solar factor of standard glazing (D), reflecting low-emission 4/16/4 double glazing filled with Argon (U value thermal transmittance = 1,1 W/m²K)

Samples tested according to EN 14500 standard defining the measurements and calculation methods as specified in the standard EN 13363-2 "Solar protection devices combined with glazing calculation of solar and light transmittance - part 2: EN 13363-2 detailed method" and EN 410 "Glass in building - Determination of luminous and solar characteristics of glazing".



Fra ordini diversi non può essere garantita una costante omogeneità di colore nei tessuti, essendo inevitabile riscontrare variazioni di tonalità tra i diversi lotti di produzione. I dati presenti in questo documento sono da considerarsi a scopo informativo e non possono essere considerati come vincolanti.
The colour of the fabric may vary from order to order, as the variation of tone is intrinsic to both production processes. The data in this document is for information only and may not be considered as binding.