

TEKNIK COLLECTION



 **RESSTENDE®**

oscurante blackout

DREAM

DREAM



42005

42026

42021

42027

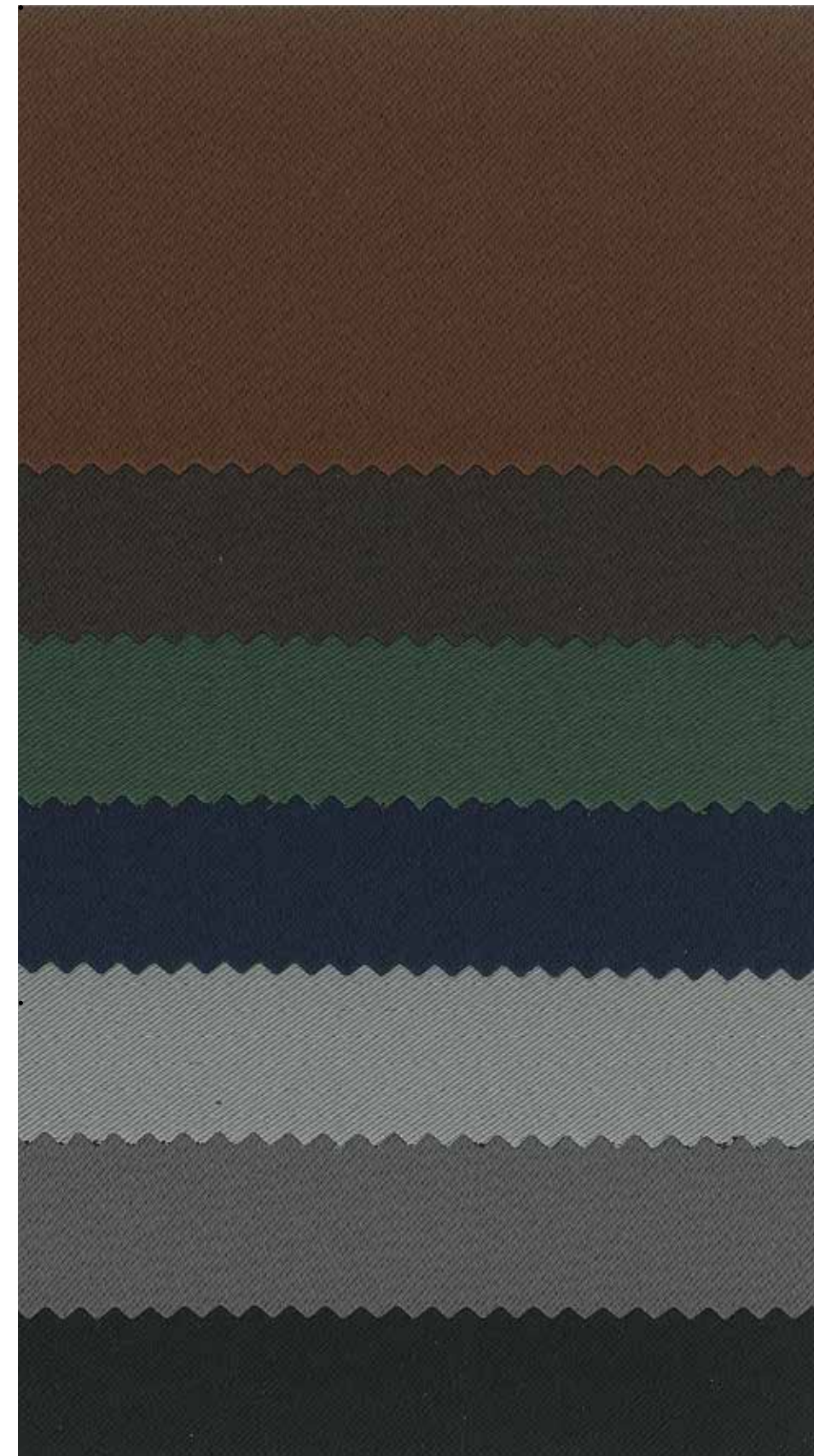
42024

42023

42006

42030

DREAM



42010

42025

42003

42013

42019


42020


42012

 ignifugo
fire retardant

 oscurante 98%
blackout 98%

 per uso interno
for indoors

 senza guida o fuori
guida
freehanging or
fabric unguided

 insonorizzante
sound proof

■ 1 altezza 1 width
295 cm



Fra ordini diversi non può essere garantita una costante omogeneità di colore nei tessuti, essendo inevitabile riscontrare variazioni di tonalità tra i diversi lotti di produzione. I dati presenti in questo documento sono da considerarsi a scopo informativo e non possono essere considerati come vincolanti.
The colour of the fabric may vary from order to order, as the variation of tone is intrinsic to both production processes. The data in this document is for information only and may not be considered as binding.

Composizione Composition	100% PES FR
Altezza tessuto Width	320 - 295 cm* (*Questa tinta è disponibile solo in altezza 295 cm) 320 - 295cm* (*This colour is available only in width 295 cm)
Spessore Thickness	0,48 mm ± 10 mm
Peso Weight	260 g/m ²
Resistenza alla luce (scala 1-8) Lightfastness (scale 1 to 8)	5/6
Schermatura raggi UV UV screen	+50%
Tossicità Toxicity	nulla <i>non-toxic</i>
Classe di reazione al fuoco Fire retardant class	C1 (IT) - M1 (F) - B1 (D)
Classe di fonoassorbenza Sound absorption class	D (coeff. α_w 0,45)
Manutenzione Maintenance	pulire con un panno umido <i>clean with a damp cloth</i>

PROPRIETÀ SOLARI E LUCE % SOLAR ENERGETIC PROPERTIES %

Cod.	Ts	Rs	As	gtot INTERNAL blind							
				glazing A	class	glazing B	class	glazing C	class	glazing D	class
42005	0	40	60	0,48	1	0,49	1	0,44	1	0,27	2
42026	1	41	58	0,47	1	0,48	1	0,43	1	0,27	2
42021	0	31	69	0,53	0	0,53	0	0,47	1	0,28	2
42027	0	25	75	0,57	0	0,57	0	0,49	1	0,29	2
42024	0	30	70	0,54	0	0,54	0	0,47	1	0,28	2
42023	0	25	75	0,57	0	0,56	0	0,49	1	0,29	2
*42006	0	25	75	0,57	0	0,56	0	0,49	1	0,29	2
42030	0	9	91	0,66	0	0,65	0	0,54	0	0,30	2
*42010	0	21	79	0,59	0	0,59	0	0,50	0	0,29	2
42025	0	21	79	0,59	0	0,59	0	0,50	0	0,29	2
*42003	0	23	76	0,58	0	0,57	0	0,49	1	0,29	2
42013	0	22	78	0,58	0	0,58	0	0,50	0	0,29	2
42019	0	15	85	0,62	0	0,62	0	0,52	0	0,30	2
42020	0	31	69	0,53	0	0,53	0	0,47	1	0,28	2
42012	0	21	79	0,59	0	0,59	0	0,50	0	0,29	2

Tessuto + vetro - Fabric + glazing



RESSTENDE®

Nuovi stili di vita, nuovi sistemi di tende

Resstende S.r.l.

info@resstende.com

resstende.com



PROPRIETÀ SOLARI E LUCE % SOLAR ENERGETIC PROPERTIES %

Ts	Trasmissione energia solare % <i>Solar Transmittance %</i>
Rs	Riflessione solare % <i>Solar Reflection %</i>
As	Assorbimento solare % <i>Solar Absorbtion %</i>
gtotⁱ	Fattore solare interno <i>Internal solar factor</i> Valori di isolamento dalla luce e dal calore <i>Light and heat protection values</i> Ts+Rs+As = 100% dell'energia incidente Ts+Rs+As = 100% total energy

COMFORT CLASSIFICATION According to EN 14501 standard

0	effetto molto scarso <i>very little effect</i>
1	effetto scarso <i>little effect</i>
2	effetto moderato <i>moderate effect</i>
3	effetto buono <i>good effect</i>
4	effetto ottimale <i>very good effect</i>

VALORI VETRO GLAZING VALUES

VETRO A GLAZING A	4 mm
VETRO B GLAZING B	4/12/4 mm
VETRO C GLAZING C	4/16/4 mm basso emissivo <i>low emissivity</i>
VETRO D GLAZING D	4/16/4 mm riflettente basso emissivo <i>reflective low emissivity</i>

CLASSI DI FONOASSORBENZA SOUND ABSORPTION CLASSES

Valori α_w corrispondenti alle classi di fonoassorbenza secondo DIN EN ISO 11654:

A weight sound absorption coefficient (α_w) is a result from comparison between the sound absorption coefficient values at standard frequencies and reference curve in accordance with DIN EN ISO 11654:

A	α_w da 0,90 a 1,00 <i>α_w from 0,90 to 1,00</i> > ottimale <i>the best ability</i>
B	α_w da 0,80 a 0,85 <i>α_w from 0,80 to 0,85</i>
C	α_w da 0,60 a 0,75 <i>α_w from 0,60 to 0,75</i>
D	α_w da 0,30 a 0,55 <i>α_w from 0,30 to 0,55</i>
E	α_w da 0,25 a 0,15 <i>α_w from 0,25 to 0,15</i> > debole <i>the weakest</i>