

TEKNIK COLLECTION

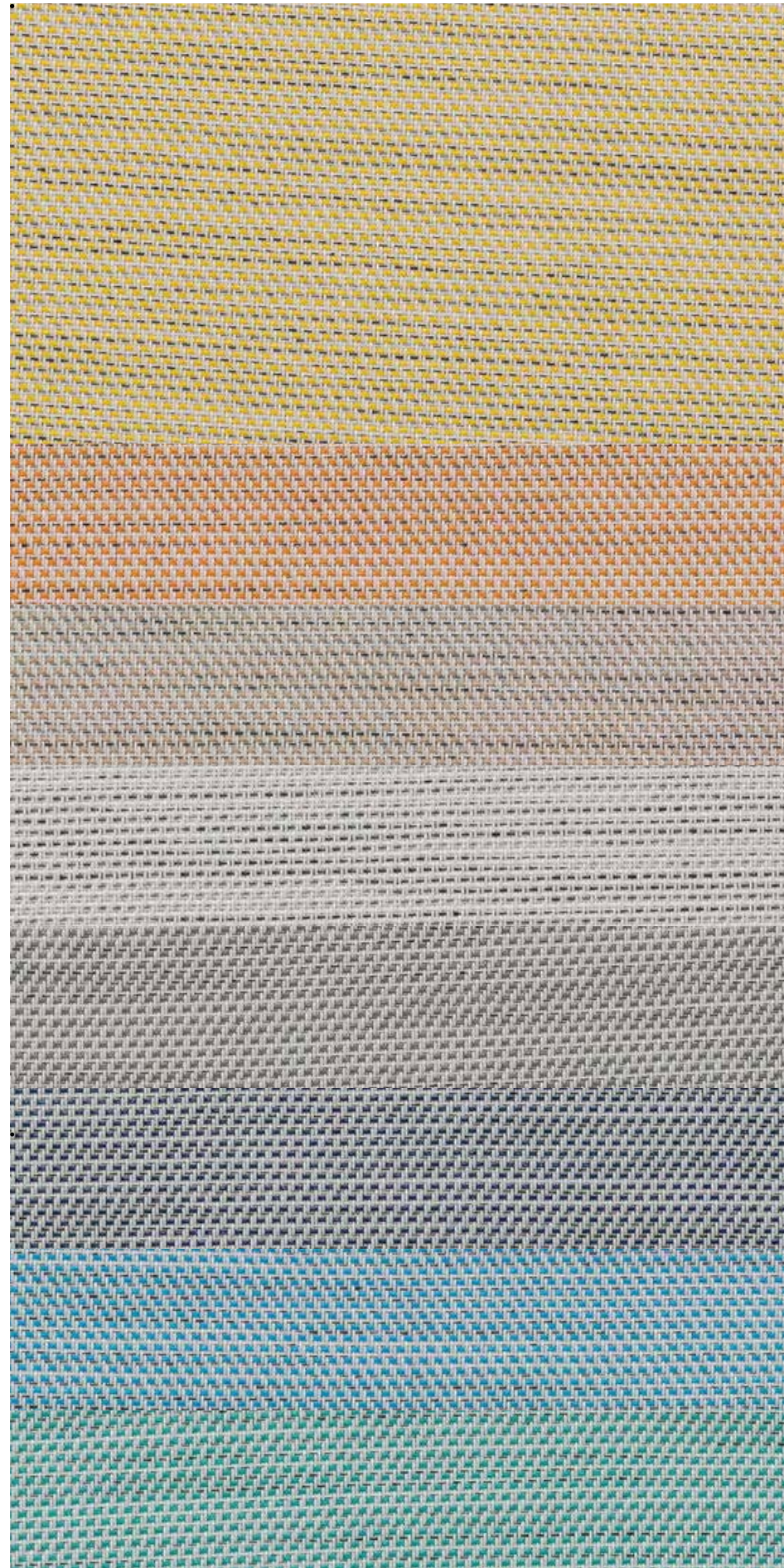


*filtrante shading*

**DENIM**

 **RESSTENDE®**

# DENIM



08201

08203

08206

08209

08207

08208

08204

08205

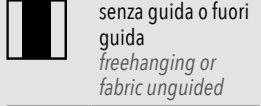
# DENIM

<b>Composizione</b> <i>Composition</i>	36% Fibra di vetro, 64% PVC <i>36% Fiberglass, 64% PVC</i>
<b>Altezza tessuto</b> <i>Width</i>	250 cm
<b>Spessore</b> <i>Thickness</i>	0,59 mm
<b>Peso</b> <i>Weight</i>	430 g/m <sup>2</sup>
<b>Fattore di apertura</b> <i>Openess factor</i>	5%
<b>Resistenza alla trazione</b> <i>Breaking strength</i>	ordito 125 daN/5 cm, trama 175 daN/5 cm <i>warp 125 daN/5 cm, weft 175 daN/5 cm</i>
<b>Resistenza allo strappo</b> <i>Tear strength</i>	ordito 3,30 daN, trama 3,65 daN <i>warp 3,30 daN, weft 3,65 daN</i>
<b>Resistenza alla luce (scala 1-8)</b> <i>Lightfastness (scale 1 to 8)</i>	>7
<b>Classe di reazione al fuoco</b> <i>Fire retardant class</i>	C1 (IT) - M1 (F)
<b>Manutenzione</b> <i>Maintenance</i>	pulire con acqua e sapone <i>clean with soap and water</i>

## PROPRIETÀ SOLARI E LUCE % SOLAR ENERGETIC PROPERTIES %

Cod.	Ts	Rs	As	Tv	gtot INTERNAL blind								
					glazing A	class	glazing B	class	glazing C	class	glazing D	class	
08201	Fronte - Front	18,5	53	28,5	17	0,43	1	0,43	1	0,40	1	0,26	2
	Retro - Back	18,5	51,9	29,6	17	0,43	1	0,43	1	0,40	1	0,26	2
08203	Fronte - Front	19	52,1	28,9	15,3	0,43	1	0,44	1	0,40	1	0,26	2
	Retro - Back	19	51,1	29,9	15,3	0,43	1	0,44	1	0,40	1	0,26	2
08206	Fronte - Front	16,4	47,3	36,3	14,5	0,46	1	0,46	1	0,42	1	0,27	2
	Retro - Back	16,4	48,5	35,1	14,5	0,46	1	0,46	1	0,42	1	0,27	2
08209	Fronte - Front	17,8	54,6	27,6	17,3	0,42	1	0,43	1	0,39	1	0,26	2
	Retro - Back	17,8	55	27,2	17,3	0,42	1	0,43	1	0,39	1	0,26	2
08207	Fronte - Front	13,4	42,4	44,2	12,7	0,48	1	0,49	1	0,43	1	0,27	2
	Retro - Back	13,4	41,5	45,1	12,7	0,48	1	0,49	1	0,43	1	0,27	2
08208	Fronte - Front	14,2	39,3	46,5	13,1	0,50	0	0,50	0	0,44	1	0,27	2
	Retro - Back	14,2	38,5	47,3	13,1	0,50	0	0,50	0	0,44	1	0,27	2
08204	Fronte - Front	17,5	50,3	32,2	13,7	0,44	1	0,45	1	0,41	1	0,26	2
	Retro - Back	17,5	49,5	33	13,7	0,44	1	0,45	1	0,41	1	0,26	2
08205	Fronte - Front	17,4	47,4	35,2	14,5	0,46	1	0,46	1	0,42	1	0,27	2
	Retro - Back	17,4	47,4	35,2	14,5	0,46	1	0,46	1	0,42	1	0,27	2

Tessuto + vetro - Fabric + glazing



**ANTIBACTERIAL SOLUTIONS:**  
Antimicrobial is a general term for chemicals and treatments that kill or inhibit the growth of microorganisms. The antibacterial action of DENIM fabrics is based on the inhibition of bacterial growth, keeping your space free of bacteria as well as unwanted sun.



Fra ordini diversi non può essere garantita una costante omogeneità di colore nei tessuti, essendo inevitabile riscontrare variazioni di tonalità tra i diversi lotti di produzione. I dati presenti in questo documento sono da considerarsi a scopo informativo e non possono essere considerati come vincolanti. The colour of the fabric may vary from order to order, as the variation of tone is intrinsic to both production processes. The data in this document is for information only and may not be considered as binding.



# RESSTENDE®

Nuovi stili di vita, nuovi sistemi di tende

**Resstende S.r.l.**

[info@resstende.com](mailto:info@resstende.com)

[resstende.com](http://resstende.com)



## PROPRIETÀ SOLARI E LUCE % SOLAR ENERGETIC PROPERTIES %

<b>Ts</b>	Trasmissione energia solare % <i>Solar Transmittance %</i>
<b>Rs</b>	Riflessione solare % <i>Solar Reflection %</i>
<b>As</b>	Assorbimento solare % <i>Solar Absorbtion %</i>
<b>g<sub>tot</sub><sup>i</sup></b>	Fattore solare interno <i>Internal solar factor</i>  Valori di isolamento dalla luce e dal calore <i>Light and heat protection values</i>  <b>Ts+Rs+As = 100%</b> dell'energia incidente <b>Ts+Rs+As = 100%</b> total energy

## PROPRIETÀ VISIVE VISUAL PROPERTIES

<b>Tv</b>	Trasmissione della luce visibile % <i>Visible Light Transmittance</i>
-----------	--

## COMFORT CLASSIFICATION According to EN 14501 standard

<b>0</b>	effetto molto scarso <i>very little effect</i>
<b>1</b>	effetto scarso <i>little effect</i>
<b>2</b>	effetto moderato <i>moderate effect</i>
<b>3</b>	effetto buono <i>good effect</i>
<b>4</b>	effetto ottimale <i>very good effect</i>

## VALORI VETRO GLAZING VALUES

<b>VETRO A</b>	4 mm <i>GLAZING A</i>
<b>VETRO B</b>	4/12/4 mm <i>GLAZING B</i>
<b>VETRO C</b>	4/16/4 mm basso emissivo <i>low emissivity</i>
<b>VETRO D</b>	4/16/4 mm riflettente basso emissivo <i>reflective low emissivity</i>