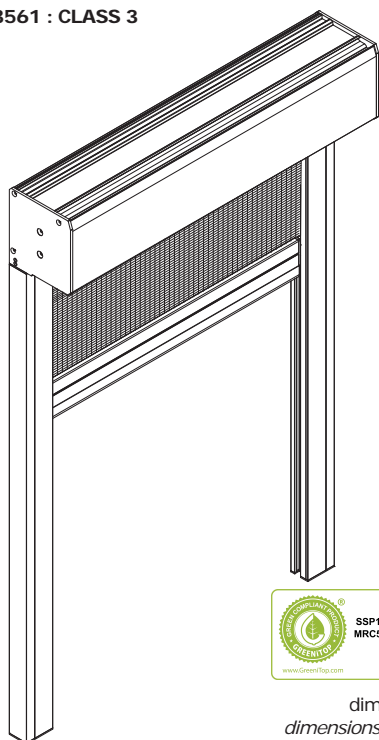
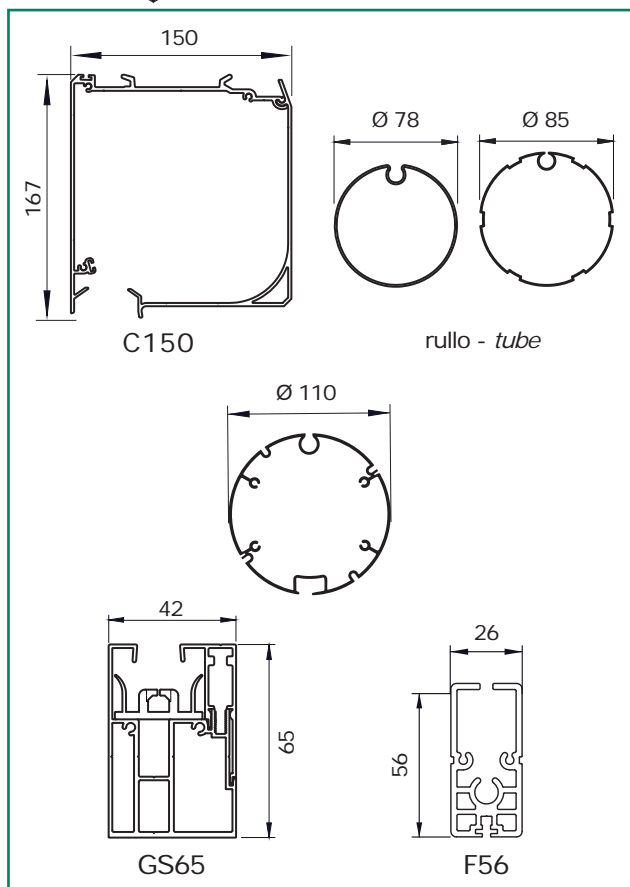


CE EN 13561 : CLASS 3



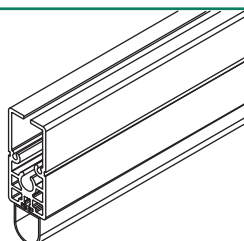
dimensioni in mm  
dimensions shown in mm



varianti - optional

profilo anti-pioggia in PVC  
(bianco, grigio, nero) per  
fondale F56

PVC waterproof strip (white,  
grey, black) for F56 hem bar



CARATTERISTICHE:

**Tipo di applicazione:** verticale

**Ambiente di applicazione:** esterno/interno

**Cassonetto:** C150 in alluminio estruso composto da una parte fissa e una mobile ispezionabile; coppie di testate in ferro zincato verniciato in tinta con il cassonetto.

A supplemento testate autoportanti in guida o testate per attacco laterale

**Rullo di avvolgimento:** Ø 78/85 mm in acciaio zincato oppure Ø 110 mm in alluminio estruso con ogiva

**Guide:** GS65 con profilo di chiusura in alluminio estruso e anima interna con alette in PVC per un perfetto scorrimento e trattenimento del telo in guida. Le guide del sistema ZIP garantiscono oscuramento totale ove richiesto

**Fondale:** F56 piatto in alluminio estruso zavorrato con profilo in ferro zincato, completo di tappi scorrevoli in PVC. A richiesta profilo in gomma anti-pioggia (bianco, grigio, nero)

**Manovra:** a motore tubolare monofase 230V/50Hz M50, completo di fine corsa meccanico e cavo di alimentazione, protezione termina, indice di protezione agli spruzzi d'acqua IP44. Interruttore escluso

**Fissaggio:** frontale, laterale o a soffitto. A supplemento guide autoportanti o fissaggio laterale del cassonetto

CHARACTERISTICS:

**Application:** vertical

**Installation:** outdoors/indoors

**Headbox:** C150 extruded aluminum headbox with removable cover and powder coated zinc plated steel end cheeks. For supplement end cheeks that permit the box to be fitted directly to the side channels or end cheeks for side mounting

**Roller tube:** Ø 78/85 mm galvanized steel or Ø 110 mm extruded aluminium tubes with slot

**Side channels:** GS65 extruded aluminum side channels in two parts with winged inner rail in PVC. The ZIP system ensures smooth operation keeping the fabric inside the channels and provides total blackout where required

**Hem bar:** F56 extruded aluminum weighted flat hem bar with PVC end caps. PVC waterproof strip (white, grey, black) on request

**Operation:** motorised operation; 230V/50Hz tubular motor M50, with top/bottom limit switches and mains cable, thermal cut-out and class IP44 water resistance. Switch excluded

**Mounting:** ceiling, wall or mounting in recess. For supplement box self supporting on side channels or headbox side mounting

note - notes

motore M50 - M50 motor

rete zanzariera inclusa nel prezzo - insect net included in the price  
con tende > 400 cm di larghezza motore da 20 Nm (rullo 78/85) o 30 Nm (rullo 110) - 20 Nm (tube 78/85) or 30 Nm (tube 110)  
motor used for widths over 400 cm

la tenda motorizzata viene fornita senza interruttore  
blind supplied without switch

colori standard - standard colours

bianco Ral 9010 termolaccato - white Ral 9010  
avorio Ral 1013 termolaccato - ivory Ral 1013  
marrone Ral 8017 termolaccato - brown Ral 8017  
nero Ral 9005 opaco - matt black Ral 9005  
argento anodizzato - silver anodised

tessuti abbinabili - suitable fabrics

tessuto anti insetto: maglia 18x16, colore grigio, composizione 63% PVC - 37% fibra di vetro  
insect net: mesh 18x16, colour grey, composition 63% PVC - 37% fiberglass

supplementi - supplement

